

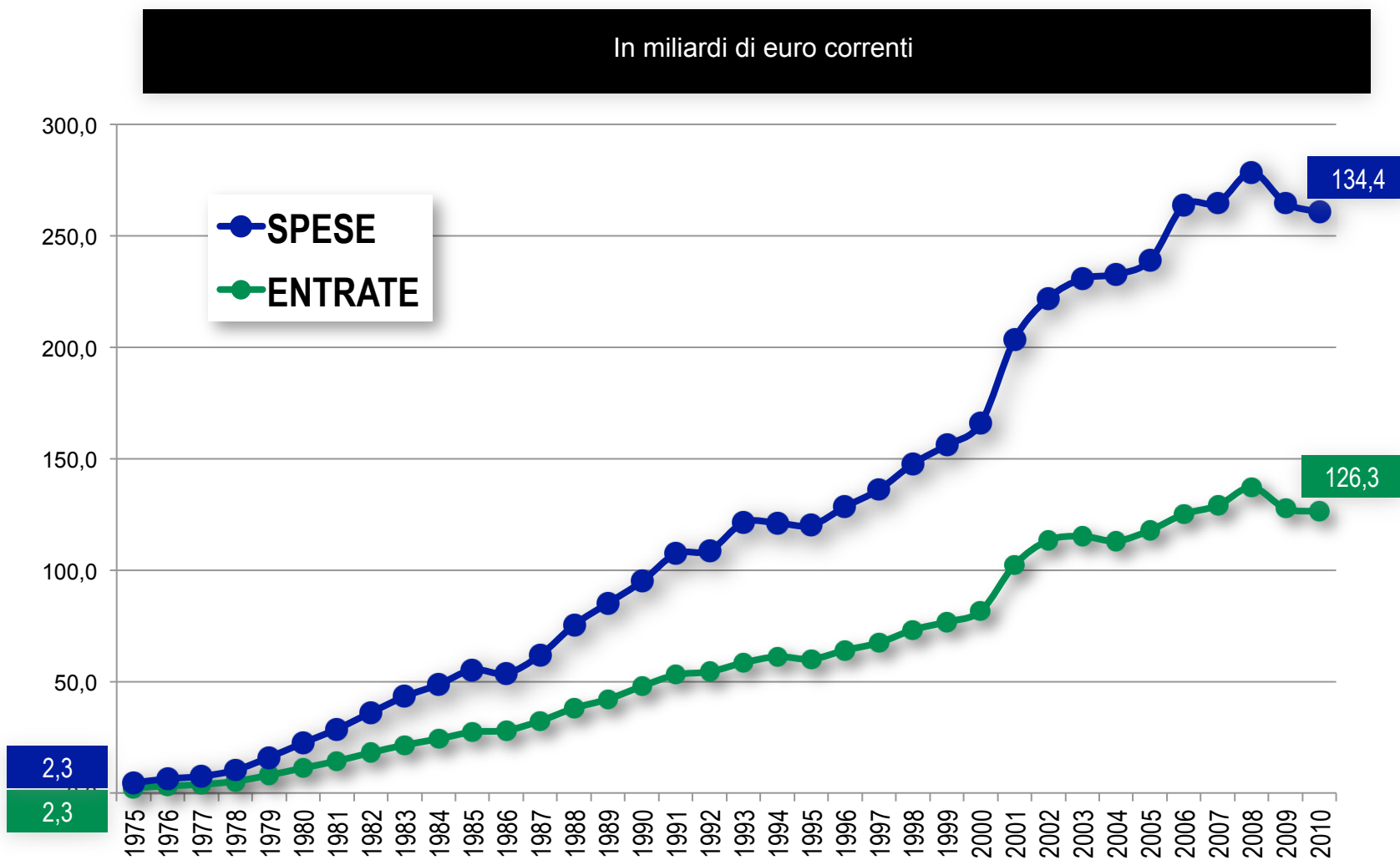


LA FINANZA DELLE REGIONI

AGOSTO 2012

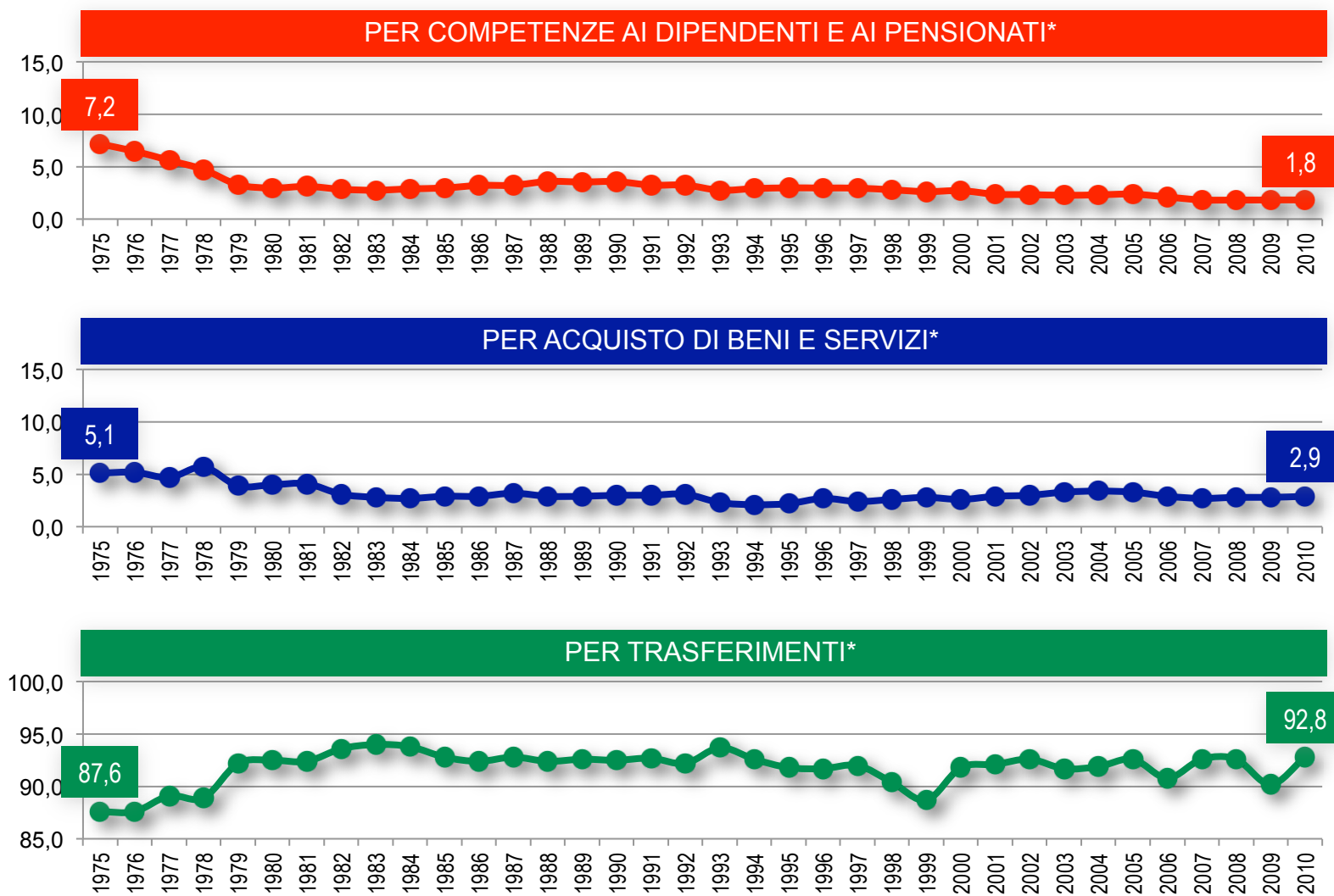
ENTRATE E SPESE TOTALI DELLE REGIONI A STATUTO ORDINARIO

LA FINANZA DELLE REGIONI A STATUTO ORDINARIO



SPESE DI PARTE CORRENTE DELLE REGIONI A STATUTO ORDINARIO

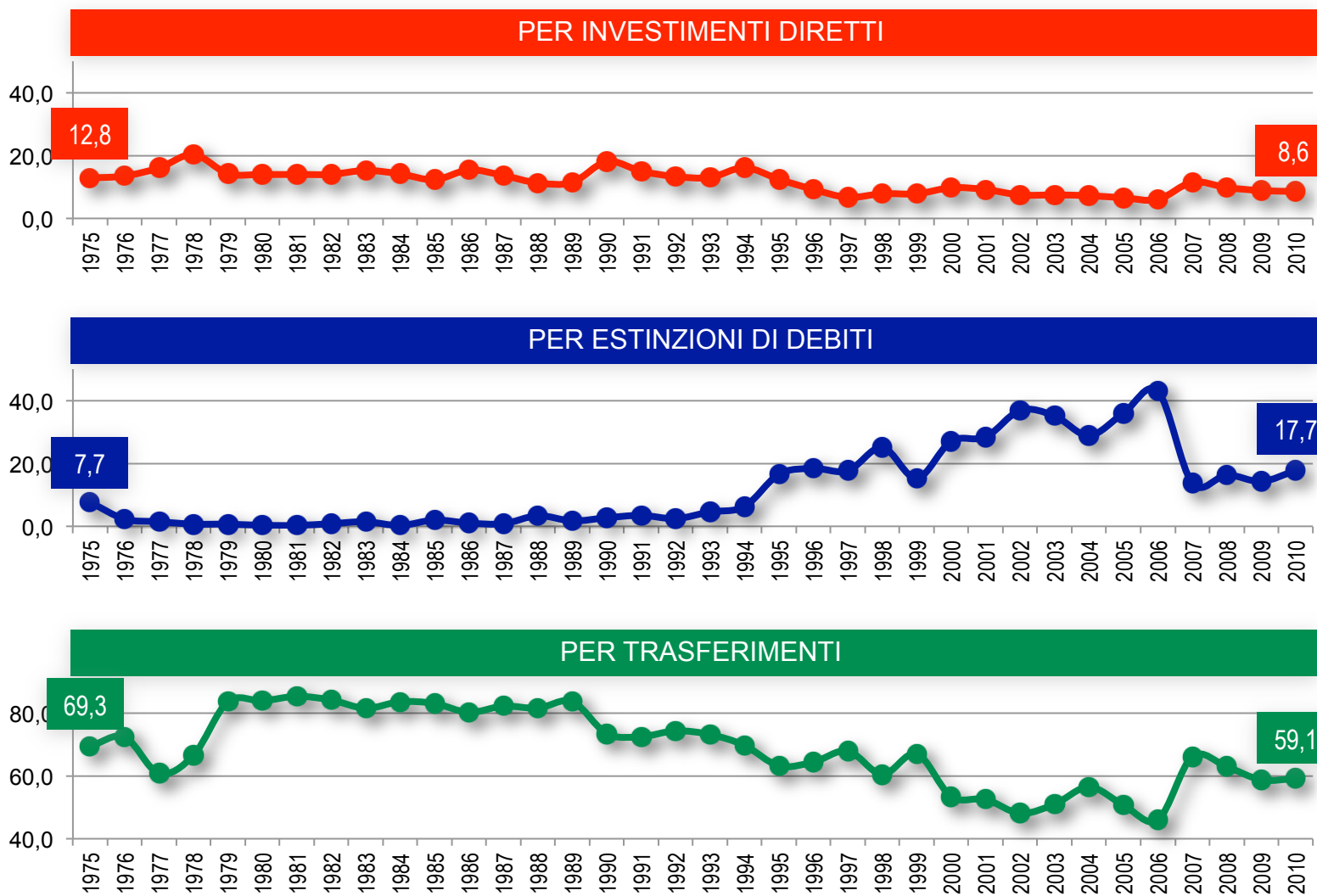
LA FINANZA DELLE REGIONI A STATUTO ORDINARIO



* PERCENTUALE SUL TOTALE DELLE SPESE IN PARTE CORRENTE

SPESE DI PARTE CAPITALE DELLE REGIONI A STATUTO ORDINARIO

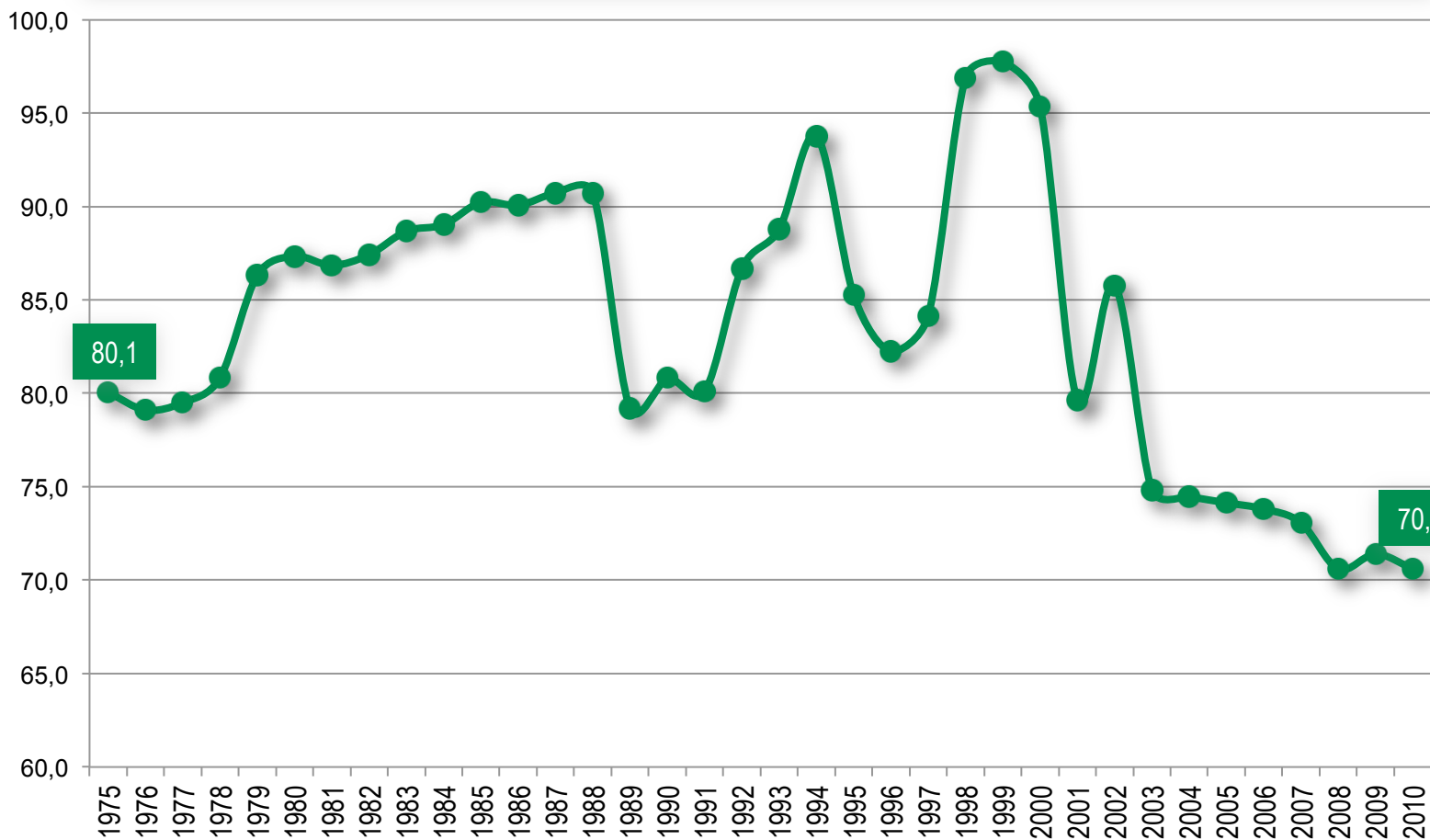
LA FINANZA DELLE REGIONI A STATUTO ORDINARIO



* PERCENTUALE SUL TOTALE DELLE SPESE IN PARTE CAPITALE

AUTONOMIA FINANZIARIA DELLE REGIONI A STATUTO ORDINARIO

L'autonomia finanziaria è data dal rapporto tra le entrate proprie (tributarie ed extra tributarie) e le entrate correnti, moltiplicato per cento – dati in percentuale



AUTONOMIA IMPOSITIVA DELLE REGIONI A STATUTO ORDINARIO

l'autonomia impositiva è data dal rapporto tra le entrate tributarie e le entrate correnti, moltiplicato per cento – dati in percentuale

